

3M™ Cubitron™ II Zerspanscheiben.

CUBITRON™ II

**SENSATIONELL
SCHARF.**

DIE ULTIMATIVE ZERSPANUNG.



3m.de/born2grind

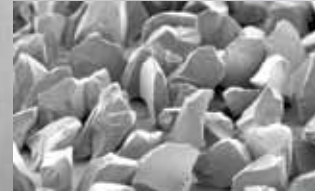
3M

DAS KERAMIKKORN NEU ERFUNDEN

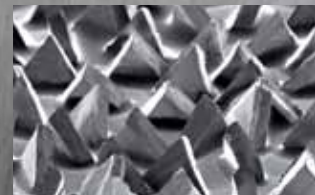
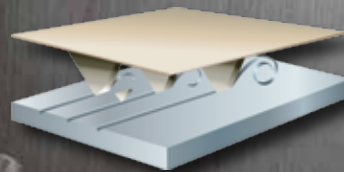
3M hat die Welt der Schleifwerkzeuge neu definiert.

Cubitron™ II Zerspannscheiben schneiden dank des präzisionsgeformten, geometrisch völlig identischen Keramikorns durch Metall wie kleine Messer. Dadurch überzeugen diese Produkte durch schnellsten Schliff und maximale Abtragsleistung.

Das Resultat ist neben dem schnelleren Arbeitsergebnis auch ein sehr kühler Schliff und eine hohe Standzeit des Schleifwerkzeuges.



Konventionelle Schleifkörner sind unterschiedlich in Form und Größe sowie ungleichmäßig verteilt. Das Schleifmittel „pflügt“ die Oberfläche und Hitze entsteht. Das Ergebnis sind kürzere Standzeiten der Schleifmittel sowie Spannungsrisse und Verfärbungen im Material.



Das patentierte Präzisionskorn von 3M™ Cubitron™ II ist gleichmäßig verteilt und einheitlich ausgerichtet. Dadurch dringen alle Präzisionskörner mit gleicher Intensität in die Oberfläche ein. Das Ergebnis sind maximale Abtragsraten, ein perfektes Oberflächenfinish und ein schneller kühler Schliff mit geringstem Materialverzug.

DIE KÖRNUMG MIT DEM „+“

Das keramische Präzisionskorn der Cubitron™ II Schleifwerkzeuge unterliegt keiner Korngrößenverteilung mehr. Jedes Korn ist exakt wie das andere. Aus diesem Grund wird die Korngröße mit einem Pluszeichen versehen und bekannten Kornreihen empirisch zugeordnet (z. B. 36+). Diese Eigenschaft ermöglicht es Cubitron™ II Produkten auch die Abtragsleistung einer traditionell

benachbarten gröberen Körnung zu erreichen. Für Sie bedeutet das reduzierte Prozessschritte, verringerte Stückkosten, Rüstzeiten und eine enorme Steigerung Ihrer Produktivität.



CUBITRON™ II MACHT DEN UNTERSCHIED

1. Schnelleres Schleifen → Erhöhte Produktivität und Verarbeitungsmenge
2. Höchste Standzeiten für ausdauerndes Schleifen → Spart Geld in Ihrem Schleifprozess
3. Gleichmäßige, gratarme Oberflächen
4. Kühler Schliff
5. Ergonomisches, anwenderfreundliches Schleifen mit deutlich reduziertem Kraftaufwand → Optimal für den Anwender, optimal für Ihr Geschäft



SCHNELLES, SAUBERES TRENNEN BUTTERWEICH

Mit Cubitron™ II Trennscheiben wird das Trennen von Metall angenehmer. Das scharfe Präzisionskorn durchdringt Metall schneller, leichter und gratarm. Erleben Sie eine neue Dimension des Trennens. Jeder Schnitt ist kontrollierter und sauberer; dank der einkonstruierten Schneiden wird Reibungswärme erheblich reduziert.

3M EMPFEHLUNGEN

TYPISCHE EINSATZBEREICHE

- Profile
- Stangen und Rohre
- Bleche

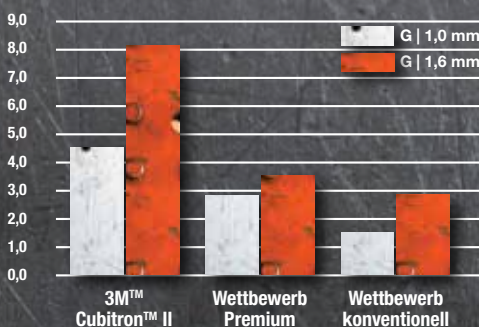
EMPFOHLENE WERKSTOFFE

- Erste Wahl für Edelstahl
- Baustahl
- NE-Metalle

Form	Durchmesser	Dicke	Innenloch	Partnummer	Max U/min
41	76 mm	1,0 mm	6,35 mm	65450	20000
41	76 mm	1,0 mm	9,53 mm	65452	20000
41	115 mm	1,0 mm	22,23 mm	65513	13200
41	115 mm	1,6 mm	22,23 mm	65454	13200
41	125 mm	1,0 mm	22,23 mm	65512	12000
41	125 mm	1,6 mm	22,23 mm	65455	12000
41	125 mm	2,0 mm	22,23 mm	65461	12000
41	180 mm	1,6 mm	22,23 mm	65456	8500
41	180 mm	2,0 mm	22,23 mm	65462	8500
42	115 mm	2,5 mm	22,23 mm	65472	13200
42	125 mm	2,5 mm	22,23 mm	65477	12000
42	180 mm	2,5 mm	22,23 mm	65479	8500



DOPPELTE SCHNITTLLEISTUNG



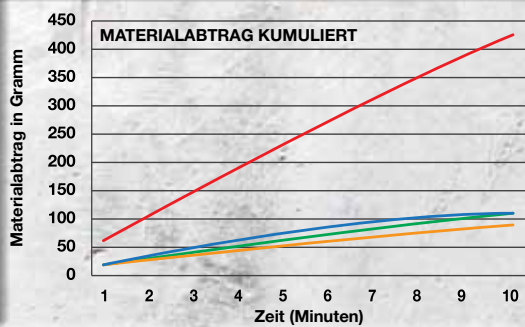
G-Ratio*-Vergleichstest auf Vierkant-Edelstahlrohren

*G-Ratio: Getrennte Fläche dividiert durch die Materialabnahme der Trennscheibe am Außendurchmesser. Je höher der Wert, desto höher die Leistung der Trennscheibe.



KOMPROMISSLOSES ABTRAGSSCHLEIFEN

Die Cubitron™ II Schrupscheibe ist der Allrounder für höchsten Materialabtrag und intensive Beanspruchung auf Flächen und Kanten. Die Einbindung von sehr scharfem 3M™ Präzisionskorn in der Schrupscheibe ermöglicht es, dauerhaft höchste Leistung bei reduziertem Kraftaufwand zu erzielen. „Die Scheibe mit BISS“



Nach zehn Minuten Schleifen erzielen Cubitron™ II Schrupscheiben die **dreifache Bearbeitungsmenge** gegenüber Wettbewerbsprodukten.

- 3M™ Cubitron™ II
- 3M™ Green Corps
- Wettbewerb Premium
- Wettbewerb konventionell

3M EMPFEHLUNGEN

TYPISCHE EINSATZBEREICHE

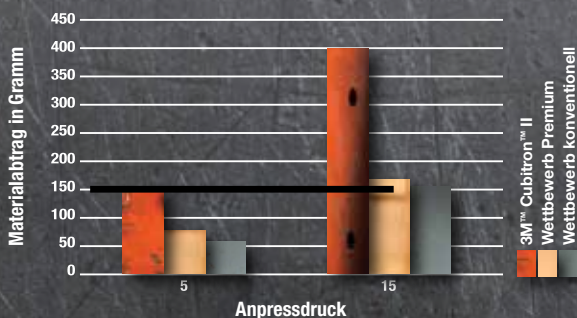
- Entwickelt für Edelstahl- und Baustahlanwendungen
- Entfernen von Schweißnähten
- Einstechen
- Abtragsschleifen
- Anfasen und Verputzen

EMPFOHLENE MÄRKTE

- Stahl- und Anlagenbau
- Schiffsbau
- Baumaschinenherstellung
- Allgemeine Metallbearbeitung
- Schienenbau und Instandhaltung
- Landwirtschaft und Nutzfahrzeugbau

Durchmesser	Dicke	Innenloch	Partnummer	Max. U/min
115 mm	7,0 mm	22,23 mm	65510	13300
125 mm	7,0 mm	22,23 mm	65509	12250
150 mm	7,0 mm	22,23 mm	65492	10200
180 mm	7,0 mm	22,23 mm	65493	8500
230 mm	7,0 mm	22,23 mm	65494	6650

WENIGER KRAFTAUFWAND – MEHR MATERIALABTRAG



Wettbewerbsprodukte erfordern einen bis zu dreimal höheren Anpressdruck, um die Abtragsleistung von 3M™ Cubitron™ II Schleifwerkzeugen zu erzielen.

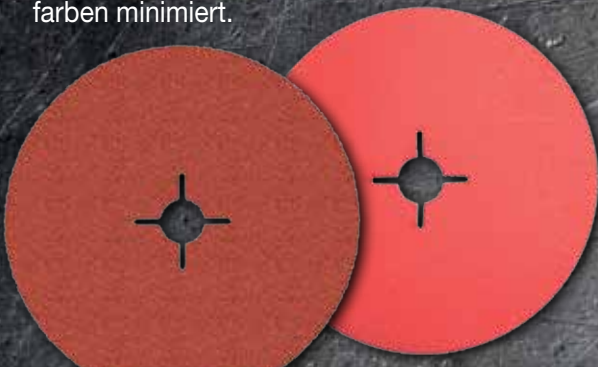


TURBO-ABTRAG IM FLÄCHENSCHLIFF

3M™ Cubitron™ II Fiberscheiben sind das bevorzugte Werkzeug für den Flächenschliff auf frei zugänglichen Schweißnähten, Oberflächen und Kanten. Von allen Schleifscheibenformen garantiert die Cubitron™ II Fiberscheibe den schnellsten Schliff für Ihre Aufgaben.

3M EMPFEHLUNGEN

Setzen Sie bei regulärem Baustahl und NE-Metallen auf die 3M™ Cubitron™ II 982C Fiberscheibe. Zur Edelstahlbearbeitung dient die 3M™ Cubitron™ II 987C Fiberscheibe, die mit einer zusätzlichen Bindemittelbeschichtung aktiv Schleiftemperaturen um mehrere 100 C° reduziert und so das Risiko für Anlauf-farben minimiert.



Produkt	Durchmesser	Innenloch	Korn	Partnummer	Max U/min
982C	115 mm	22,23 mm	36+	382883	13200
982C	115 mm	22,23 mm	60+	460710	13200
982C	115 mm	22,23 mm	80+	460706	13200
982C	125 mm	22,23 mm	36+	382887	12000
982C	125 mm	22,23 mm	60+	460677	12000
982C	125 mm	22,23 mm	80+	460685	12000
982C	180 mm	22,23 mm	36+	460714	8500
982C	180 mm	22,23 mm	60+	464049	8500
982C	180 mm	22,23 mm	80+	464048	8500
987C	115 mm	22,23 mm	36+	460683	13200
987C	115 mm	22,23 mm	60+	460678	13200
987C	115 mm	22,23 mm	80+	460629	13200
987C	125 mm	22,23 mm	36+	460682	12000
987C	125 mm	22,23 mm	60+	464066	12000
987C	125 mm	22,23 mm	80+	460630	12000
987C	180 mm	22,23 mm	36+	464475	8500
987C	180 mm	22,23 mm	60+	464822	8500
987C	180 mm	22,23 mm	80+	464047	8500

Alle Fiberscheiben werden in Verbindung mit Stütztellern auf dem Winkelschleifer eingesetzt.

Das maximale Leistungspotenzial wird nur durch Einsatz der speziell entwickelten 3M™ Hochleistungsstützteller erreicht.

Produkt	Durchmesser	Gewinde	Form	Partnummer	Max U/min
Hochleistungsstützteller	115 mm	M14	gerippt	64860	13200
	125 mm	M14	gerippt	64861	12000
	180 mm	M14	gerippt	64862	8500
Hochleistungsstützteller	115 mm	M14	flach	64857	13200
	125 mm	M14	flach	64858	12000
	180 mm	M14	flach	64859	8500

Die roten 3M™ Hochleistungsstützteller sind in zwei Versionen verfügbar:

Version	Gerippt/ sehr hart	Flach/ flexibel
Einsatzbereich	Ideal für 36+ und 60+	Ideal für 60+ und 80+
Werkstoffe	Überwiegend Baustahl	Überwiegend Edelstahl
Werkstücke	Ebene Flächen mit Schweißnähten bzw. Kanten	Freiformteile und zylindrische Oberflächen
Besonderheiten	Sehr hohe Temperaturbeständigkeit, nicht verformbar	Hohe temperaturbeständigkeit, Federwirkung dank Pro-Elastic Memory (PEM) Design



KOMFORT, ANPASSUNGSFÄHIGKEIT UND EXTREME ZERSPANUNG

Die Fächerscheibe ist auf Grund ihrer Ergonomie eines der beliebtesten Schleifwerkzeuge in der metallverarbeitenden Industrie. Mit der Cubitron™ II 967A Fächerscheibe profitieren Sie von allen Vorteilen dieser Konstruktion und einem sensationellen Leistungssprung durch das 3M™ Präzisionskorn.

3M EMPFEHLUNGEN

TYPISCHE EINSATZBEREICHE

- Freiformteile
- Metallflächen
- Einfache Schweißnähte
- Zylinder
- Rohre

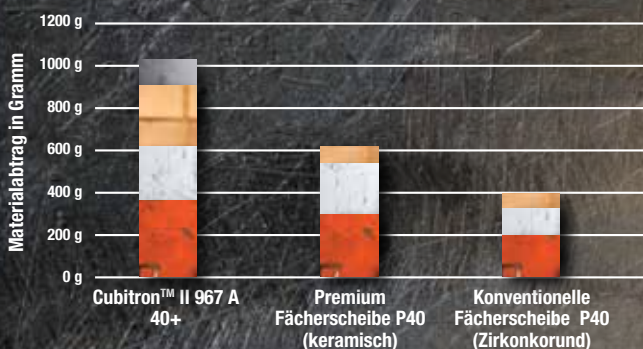
EMPFOHLENE MÄRKTE

- Edelstahlbearbeitung
- Behälterbau
- Apparatebau
- Geländerbau
- Instandhaltung



Form	Durchmesser	Innenloch	Korn	Partnummer	Max U/min
konisch	115 mm	22,23 mm	40+	65051	13200
konisch	115 mm	22,23 mm	60+	65052	13200
konisch	115 mm	22,23 mm	80+	65053	13200
konisch	125 mm	22,23 mm	40+	65054	12000
konisch	125 mm	22,23 mm	60+	65055	12000
konisch	125 mm	22,23 mm	80+	65056	12000
konisch	180 mm	22,23 mm	40+	65060	8500
konisch	180 mm	22,23 mm	60+	65061	8500
konisch	180 mm	22,23 mm	80+	65062	8500
flach	115 mm	22,23 mm	40+	65066	13200
flach	115 mm	22,23 mm	60+	65067	13200
flach	115 mm	22,23 mm	80+	65068	13200
flach	125 mm	22,23 mm	40+	65069	12000
flach	125 mm	22,23 mm	60+	65070	12000
flach	125 mm	22,23 mm	80+	65071	12000
flach	180 mm	22,23 mm	40+	65072	8500
flach	180 mm	22,23 mm	60+	65073	8500
flach	180 mm	22,23 mm	80+	65074	8500

HÖCHSTE ZERSPANLEISTUNG UND LEBENSDAUER



Härtetest:
Materialabtrag
auf Edelstahl bis
zum Endpunkt
der Fächerscheibe.



ANWENDUNGS- ÜBERBLICK

Produkt	Trennen	massive Schweißnähte	WIG- Schweißnähte	Anfasen	Flächenschiff	Verputzarbeiten	Materialabtrag/ Schnitt pro Zeit*	Kantenbelastung
3M™ Cubitron™ II Trennscheiben	▲▲▲	✗	✗	✗	✗	✗	▲▲▲	✗
3M™ Cubitron™ II Schruppscheiben	✗	▲▲▲	✗	▲▲	▲	▲▲▲	▲▲	▲▲▲
3M™ Cubitron™ II Fiberscheiben	✗	▲▲▲	▲▲	▲▲▲	▲▲▲	▲▲	▲▲▲	✗
3M™ Cubitron™ II 967A Fächerscheiben	✗	▲▲	▲▲▲	▲	▲▲	▲▲	▲▲	▲▲

 Sehr gut
  Gut
  Möglich
  Nicht geeignet

*Bezogen auf die schnellere Bearbeitungszeit von 3M™ Cubitron™ II Zerspanscheiben





3M™ Cubitron™ II Trennscheibe



3M™ Cubitron™ II Schrappscheibe



3M™ Cubitron™ II Fiberscheiben



3M™ Cubitron™ II 967A Fächerscheibe

WICHTIGE HINWEISE:

Alle vorstehenden Angaben stellen unsere Erfahrungswerte dar und sind nicht in Spezifikationen zu übernehmen. Prüfen Sie bitte selbst vor der Verwendung unserer Produkte, ob sie sich im Hinblick auf mögliche anwendungswirksame Einflüsse für den von Ihnen vorgesehenen Verwendungszweck eignen.

Bitte stellen Sie sicher, dass bei einer Verwendung dieser Schleifmittel alle einzuhaltenden Sicherheits- und Arbeitsschutzvorschriften beachtet werden. Alle Fragen der Gewährleistung und Haftung für diese Produkte regeln sich nach den kaufvertraglichen Regelungen, sofern nicht gesetzliche Vorschriften etwas anderes vorsehen.

3M Produktionsstätten sind nach ISO zertifiziert. Den aktuellen Stand finden Sie im Internet unter: solutions.3mdeutschland.de > Alles über 3M > Qualitätsmanagement bei 3M

